



1-CUBE s. r. o.

Hamry 3567, 580 01 Havl. Brod, Czech Republic

tel + 420 569 433620, fax + 420 569 422144

1-cube@1-cube.com

www.1-cube.com

Заторный аппарат

Заторный аппарат предназначен для лабораторий пивзаводов и солодовен и служит для определения экстрактивности солода по методикам **CONGRESS, HARTONG 20, HARTONG 45, HARTONG 65, HARTONG 80, и ABC**. При необходимости, возможно проведение Пользователем испытаний по своему алгоритму, при помощи программируемых программ **TERMOSTAT** или **PROFILE**. Заторные аппараты изготавливаются в двух исполнениях :

Стандартное исполнение – работа по всем указанным выше методикам происходит в автоматическом режиме и Пользователь, в определенное время, при помощи акустических сигналов предупреждается о том, что в стаканы с затором необходимо добавить дистиллированную воду из пробирок, подогреваемых в водяной бане аппарата, либо пришло время отобрать из стакана пробу на осахаривание.

Автоматизированное исполнение – в отличие от стандартного исполнения, в данном аппарате, при работе в автоматическом режиме по всем указанным выше методикам, дополнение стаканов дистиллированной водой в нужный момент происходит также в автоматическом режиме .

Заторный аппарат имеет встроенный микрокомпьютер, резистивный температурный датчик тип Pt 100, электромагнитный клапан для дополнения водой водяной бани для подогрева затора, современный жидкокристаллический дисплей, мембранную клавиатуру и программное обеспечение. В качестве дополнительной опции, по-желанию Покупателя, аппарат может иметь стандартный разъем тип RS232-USB, обеспечивающий обмен данными между аппаратом и управляющим компьютером и изображение на этом компьютере кривых температур. Модель заторного аппарата с интерфейсом RS232-USB обозначается как **monitoring**. Данное исполнение аппарата заинтересует в первую очередь Покупателей, рабочие места которых аттестованы по норме стандарта ISO 9002, либо такая аттестация у них предполагается в ближайшее время.

Изготавливаемые типы заторных аппаратов:

R4- на 4 стакана

R4 monitoring- на 4 стакана, с разъемом RS232-USB

R8- на 8 стаканов

R8 monitoring- на 8 стаканов, с разъемом RS232-USB

R8 automat, monitoring- на 8 стаканов, с разъемом RS232-USB

и автоматическим дополнением стаканов водой

R12- на 12 стаканов

R12 monitoring- на 12 стаканов, с разъемом RS232-USB

R12 automat, monitoring- на 12 стаканов, с разъемом

RS232-USB и автоматическим дополнением стаканов водой



Технические параметры:

Информация изображаемая на дисплее:

- тип методики (HARTONG 20, HARTONG 45, HARTONG 65, HARTONG 80, CONGRESS, ASBC, TERMOSTAT и PROFILE)
- мгновенная температура бани
- время прошедшее с начала испытаний

Установка и выбор режимов работы:

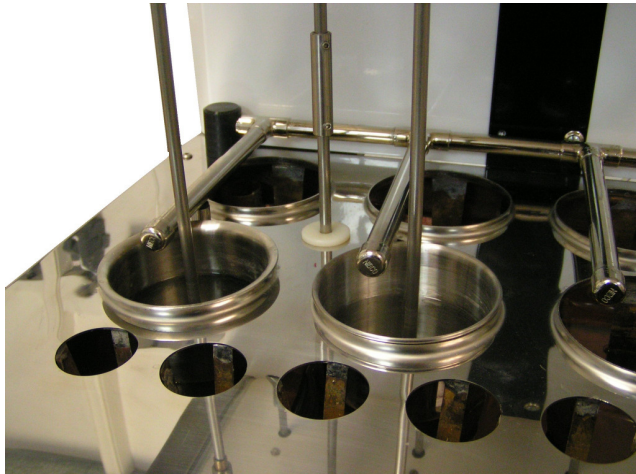
- Выбор методики: HARTONG 20, HARTONG 45, HARTONG 65, HARTONG 80, CONGRESS, ASBC, TERMOSTAT а PROFILE
- Обороты мешалки 0, 100, 200 об./мин
- Интервал температуры 20⁰С - 95⁰С
- Время
- Точность установки температуры 0,01⁰С
- Точность регулировки до 0,2⁰С
- Точность установки времени 1 сек

Сигнализация:

- Акустическая и световая

Параметры рабочей электросети:

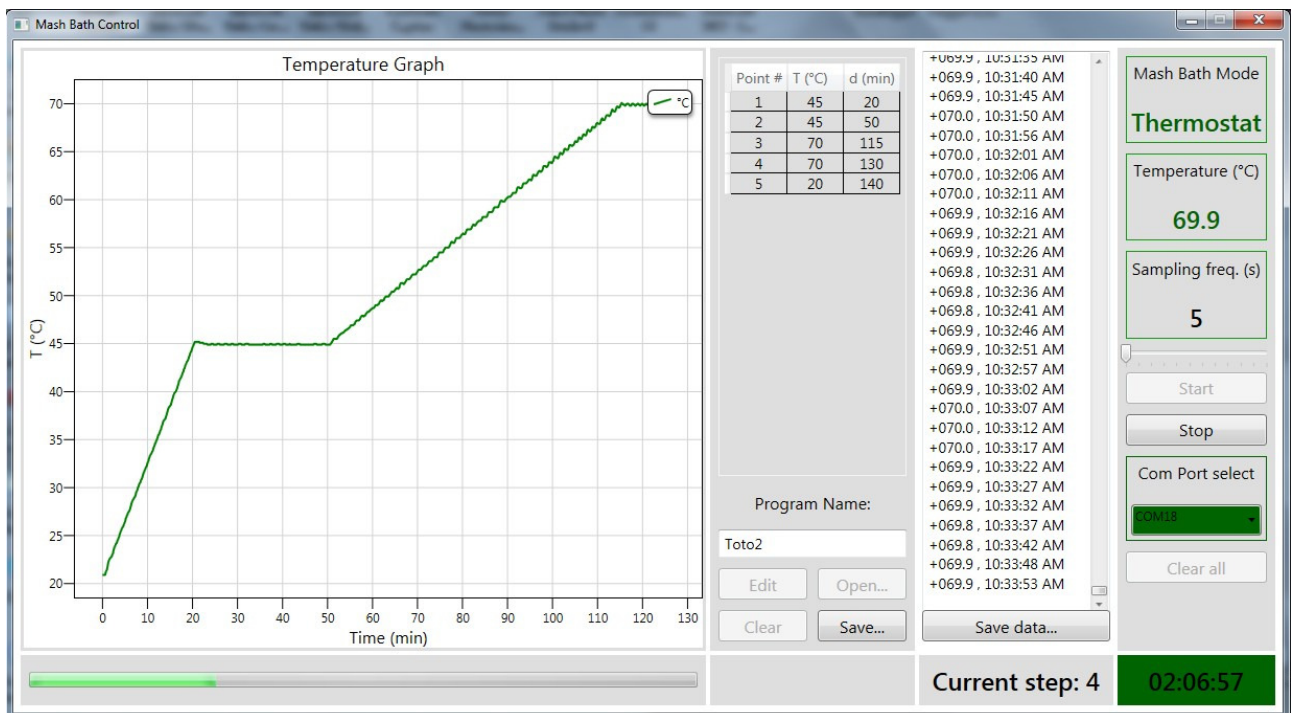
- Напряжение 230В/50Гц, 16 А
либо как доп. опция - 110В/60Гц



Система сопел для автоматизированного дополнения стаканов дистиллированной водой.



По желанию заказчика заторный аппарат может быть оснащен цветным сенсорным экраном.



Программа MONITORING для заторного аппарата с интерфейсом RS232-USB. Программа MONITORING позволяет Пользователю установить (запрограммировать) любую температурную кривую в ПК. По данной, запрограммированной в ПК кривой, осуществляется регулировка рабочих параметров заторного аппарата.