

# 1-CUBE

Hamry 3567, 580 01 Havl. Brod, Czech Rep.

tel + 420 569 433 620 1-cube@1-cube.com

[www.1-cube.com](http://www.1-cube.com)

## Data logger tlaku v lahvi

### Použití:

Data logger tlaku v lahvi je určen pro záznam a kontrolu tlaku v lahvi a teploty okolního prostředí například během pasterace v tunelovém pasteru.

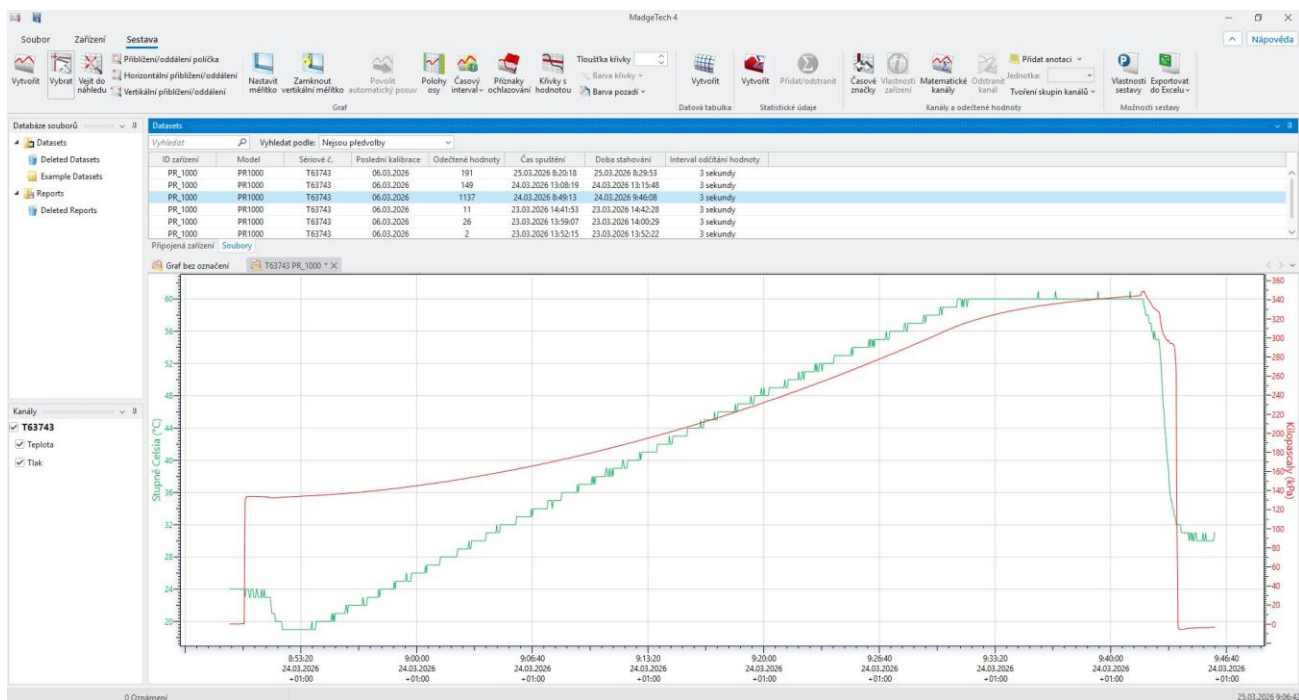
### Technický popis:

Přístroj se používá pro lahve s korunkovými uzávěry. Umožňuje upevnění na lahvi, propíchnutí korunkového uzávěru a jeho hermetické uzavření (bez ztráty tlaku během propíchnování korunky). Kromě samotného data loggeru je součástí dodávky dokovací stanice a software pro instalaci do PC. Data logger se umístí do dokovací stanice spojené USB kablíkem s PC. Z PC se zapíná a vypíná měření, nastavují se parametry měření (perioda měření, konfigurace prahových hodnot a časových úseků definovaných uživatelem,...) a stahují se naměřená data, která se mohou zobrazovat ve formě grafů a tabulek, případně exportovat do Excelu.



## Vyhodnocovací program poskytuje tyto možnosti:

- Pracuje pod operačními systémy WINDOWS 11, WINDOWS 10, WINDOWS 8, WINDOWS 7
- Zapnutí a vypnutí měření
- Nastavení parametrů měření
- Přenos naměřených tlaků a teplot z data loggeru do počítače PC
- Grafické zobrazení křivek teplot a tlaků
- Tabulkový výpis naměřených hodnot
- Export naměřených hodnot do Excelu
- Vytisknutí křivek na tiskárně
- Archivace naměřených údajů v PC
- Opětovné načtení uložených údajů z PC a zobrazení na displeji počítače, případně vytisknutí na tiskárně



## Technická data:

| Parametr                | Rozsah  |
|-------------------------|---|
| Rozsah měření tlaku     | 0 až 700 kPa                                  |
| Rozsah měření teplot    | do 80 °C                                      |
| Krytí                   | IP 68   |
| Provozní teplota        | do 80 °C                                      |
| Materiál                | nerozovná ocel                                |
| Přesnost měření tlaku   | 2 %FSR, 0.25 %                                |
| Přesnost měření teploty | 1 °C  |
| Kalibrace               | z PC pomocí software                          |
| Perioda měření          | přednastavená hodnota je 3 sec, lze měnit     |
| Paměť                   | 2 000 000 hodnot                              |
| Baterie                 | 3.6 V lithium battery, vyměnitelná uživatelem |
| Životnost baterie       | Typicky 1 rok                                 |
| Hmotnost                | 1 kg  |

## Rozsah dodávky:

- Děrovač s dataloggerem tlaku **PR1000-100-PSIG-** 1 ks
- USB komunikační rozhraní pro data logger **IFC400** (dokovací stanice)-1 ks

### **Hlavní výhody:**

- Není třeba dobíjet baterii v data loggeru.
- Vysoká přesnost a možnost kalibrace: Ideální pro laboratoře se zavedeným systémem kvality ISO 9001/9002.
- Při děrování korunky dojde nejprve k utěsnění a pak k jejímu propíchnutí. Proto nedojde k žádnému úniku plynu z lahve při propíchování korunky.

### **Často kladené otázky (FAQ):**

- **Je třeba dobíjet baterii v data loggeru?** Není, v data loggeru je 3,6 V lithiová baterie, která má typicky životnost 1 rok a po jejím vybití jí lze snadno vyměnit.
- **Je možné data logger kalibrovat?** Ano, data logger je možné kalibrovat včetně vystavení kalibračního protokolu. To je ideální pro laboratoře se zavedeným systémem kvality ISO 9001/9002.