



Hamry 3567, 580 01 Havl. Brod, Czech Rep.
tel + 420 569 433 620 1-cube@1-cube.com www.1-cube.com

Registrador de datos de presión en botella

Aplicación:

¿Se rompen las botellas durante la pasteurización en un pasteurizador de túnel y no sabe cuál es la presión máxima que se alcanza en la botella durante este proceso? Tenemos la solución para usted.

Nuestro registrador de datos de presión en botella está diseñado para la medición precisa y el registro de la presión en el interior de la botella, así como de la temperatura del entorno, por ejemplo durante la pasteurización en un pasteurizador de túnel.

Gracias a ello, podrá controlar fácilmente el proceso de pasteurización y prevenir daños en las botellas.

Descripción técnica:

El dispositivo está diseñado para su uso en botellas con tapones corona. Permite fijarse a la botella, perforar el tapón corona y sellarlo herméticamente (sin pérdida de presión durante la perforación del tapón).

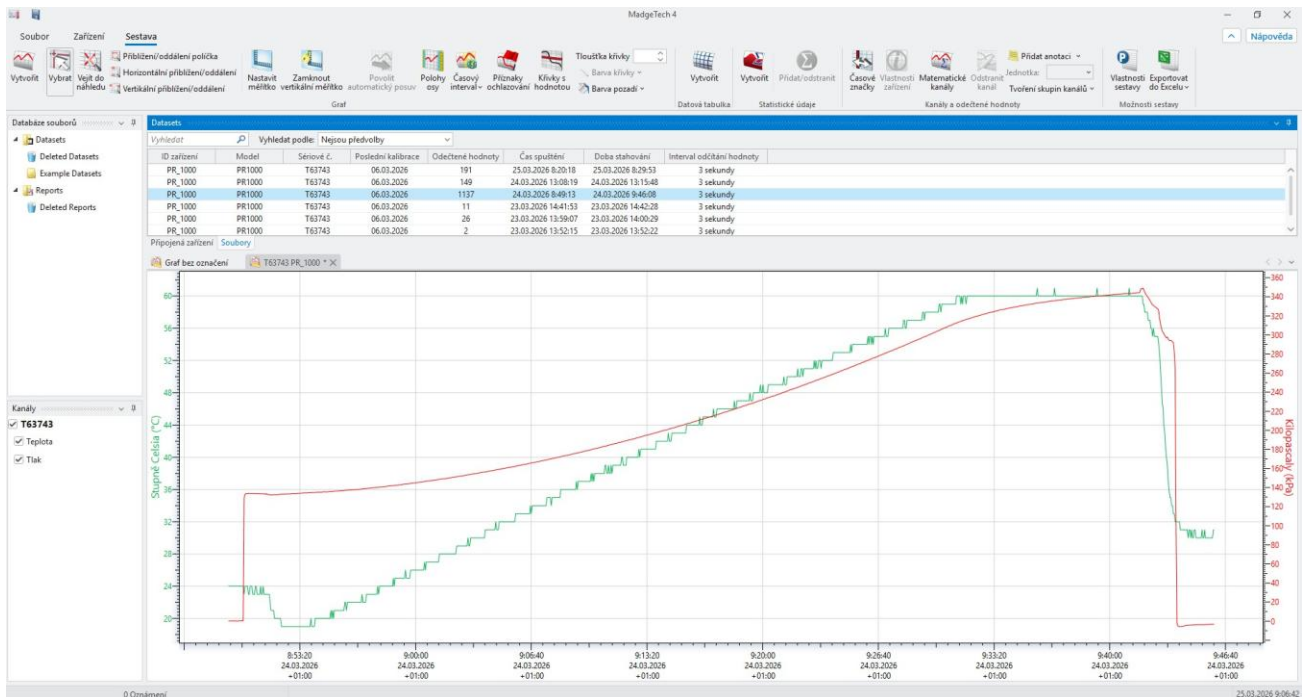
Además del propio registrador de datos, el suministro incluye una estación de acoplamiento y un software para instalar en un PC. El registrador de datos se coloca en la estación de acoplamiento, que se conecta al PC mediante un cable USB.

Desde el PC es posible iniciar y detener las mediciones, configurar los parámetros de medición (intervalo de medición, configuración de valores umbral y períodos de tiempo definidos por el usuario, etc.) y descargar los datos registrados. Estos datos pueden visualizarse en forma de gráficos y tablas o exportarse a Excel.



El software de análisis ofrece las siguientes funciones:

- Compatible con los sistemas operativos WINDOWS 11, WINDOWS 10, WINDOWS 8 y WINDOWS 7.
- Inicio y detención de las mediciones.
- Configuración de los parámetros de medición.
- Transferencia de los datos de presión y temperatura registrados desde el registrador de datos al ordenador PC.
- Visualización gráfica de las curvas de temperatura y presión.
- Presentación de los valores medidos en formato de tabla.
- Exportación de los valores medidos a Excel.
- Impresión de las curvas en una impresora.
- Archivado de los datos medidos en el PC.
- Recarga de los datos archivados desde el PC y visualización en la pantalla del ordenador, o impresión en una impresora.



Datos técnicos:

Parámetro	Rango
Rango de medición de presión	0 a 700 kPa
Rango de medición de temperatura	hasta 80 °C
Grado de protección	IP 68
Temperatura de funcionamiento	hasta 80 °C
Material	acero inoxidable
Precisión de medición de presión	2 % FSR, 0,25 %
Precisión de medición de temperatura	1 °C
Calibración	desde un PC mediante software
Intervalo de medición	valor predeterminado de 3 s, modificable
Memoria	2.000.000 de valores
Batería	batería de litio de 3,6 V, reemplazable por el usuario
Vida útil de la batería	típicamente 1 año
Peso	1 kg

Contenido del suministro:

- Perforador con registrador de datos de presión PR1000-100-PSIG – 1 unidad.
- Interfaz de comunicación USB para registradores de datos IFC400 (estación de acoplamiento) – 1 unidad.

Principales ventajas:

- No es necesario recargar la batería del registrador de datos.
- Alta precisión y posibilidad de calibración: ideal para laboratorios con un sistema de gestión de calidad conforme a ISO 9001/9002.
- Durante la perforación del tapón corona, primero se realiza el sellado y después la perforación. De este modo, no se produce ninguna fuga de gas de la botella durante la perforación del tapón.

Preguntas frecuentes (FAQ):

- **¿Es necesario recargar la batería del registrador de datos?**
No. El registrador de datos incorpora una batería de litio de 3,6 V con una vida útil típica de 1 año. Una vez agotada, puede sustituirse fácilmente.
- **¿Es posible calibrar el registrador de datos?**
Sí. El registrador de datos puede calibrarse y se puede emitir un certificado de calibración. Esto lo convierte en una solución ideal para laboratorios con un sistema de gestión de calidad conforme a ISO 9001/9002.