

1-CUBE

Hamry 3567, 580 01 Havl. Brod, Czech Rep.

tel + 420 569 433 620 1-cube@1-cube.com

www.1-cube.com

Rejestrator danych ciśnienia w butelce

Zastosowanie:

Czy podczas pasteryzacji w pasteryzatorze tunelowym pękają Państwo butelki i nie wiecie Państwo, jakie maksymalne ciśnienie jest osiągnięte wewnątrz butelki podczas procesu pasteryzacji? Mamy dla Państwa rozwiązanie. Nasz rejestrator danych ciśnienia w butelce piwnej został zaprojektowany do precyzyjnego pomiaru i rejestracji ciśnienia wewnątrz butelki oraz temperatury otoczenia, na przykład podczas pasteryzacji w pasteryzatorze tunelowym. Dzięki temu mogą Państwo łatwo kontrolować przebieg pasteryzacji i zapobiegać uszkodzeniom butelek.

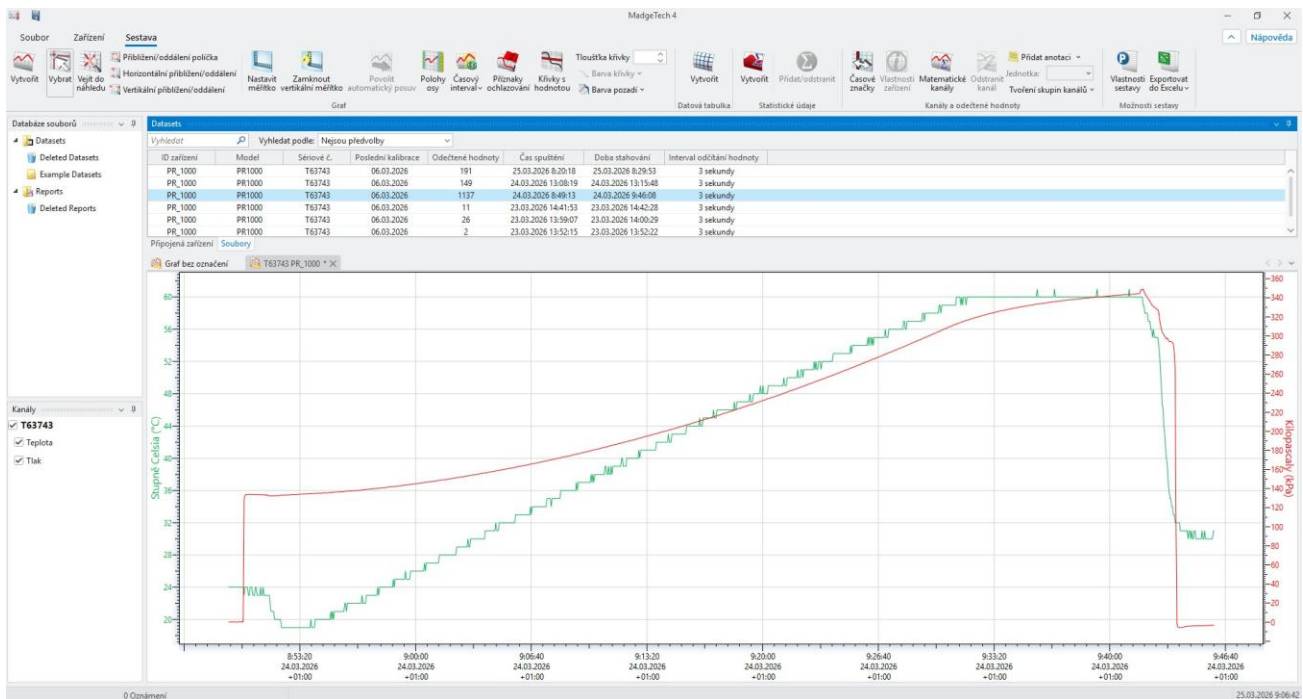
Opis techniczny:

Urządzenie przeznaczone jest do stosowania z butelkami zamykanymi kapslem koronowym. Umożliwia zamocowanie na butelce, przebicie kapsla koronowego oraz jego hermetyczne uszczelnienie (bez utraty ciśnienia podczas przebijania kapsla). Oprócz samego rejestratora danych, w skład zestawu wchodzi stacja dokująca oraz oprogramowanie do instalacji na komputerze PC. Rejestrator danych umieszcza się w stacji dokującej połączonej z komputerem PC za pomocą przewodu USB. Z poziomu komputera można włączać i wyłączać pomiary, ustawiać parametry pomiarowe (interwał pomiarowy, konfigurację wartości progowych oraz przedziałów czasowych definiowanych przez użytkownika itp.) oraz pobierać zarejestrowane dane. Dane mogą być prezentowane w formie wykresów i tabel, a także eksportowane do programu Excel.



Program do analizy danych oferuje następujące funkcje:

- Pracuje w systemach operacyjnych WINDOWS 11, WINDOWS 10, WINDOWS 8 oraz WINDOWS 7
- Włączanie i wyłączanie pomiarów
- Konfiguracja parametrów pomiarowych
- Transfer zmierzonych wartości ciśnienia i temperatury z rejestratora danych do komputera PC
- Graficzna prezentacja przebiegów temperatury i ciśnienia
- Tabełacyjne zestawienie zmierzonych wartości
- Eksport zmierzonych danych do programu Excel
- Wydruk wykresów na drukarce
- Archiwizacja zarejestrowanych danych na komputerze PC
- Ponowne wczytywanie zapisanych danych z komputera PC, ich wyświetlanie na ekranie komputera oraz, w razie potrzeby, wydruk na drukarce.



Dane techniczne:

Parametr	Zakres
Zakres pomiaru ciśnienia	0 do 700 kPa
Zakres pomiaru temperatury	do 80 °C
Stopień ochrony	IP68
Temperatura pracy	do 80 °C
Materiał	stal nierdzewna
Dokładność pomiaru ciśnienia	2% FSR, 0,25%
Dokładność pomiaru temperatury	1 °C
Kalibracja	z poziomu komputera PC za pomocą oprogramowania
Interwał pomiarowy	wartość domyślna 3 s, możliwość zmiany
Pamięć	2 000 000 wartości
Bateria	bateria litowa 3,6 V, wymieniana przez użytkownika
Żywotność baterii	typowo 1 rok
Masa	1 kg

Zakres dostawy:

- Przebijak do kapsli z rejestratorem danych ciśnienia PR1000-100-PSIG – 1 szt.
- Interfejs komunikacyjny USB do rejestratorów danych IFC400 (stacja dokująca) – 1 szt.

Główne zalety:

- Brak konieczności ładowania baterii w rejestratorze danych.
- Wysoka dokładność pomiaru oraz możliwość kalibracji – idealne rozwiązanie dla laboratoriów posiadających system zarządzania jakością zgodny z normami ISO 9001/9002.
- Podczas przebijania kapsla następuje najpierw uszczelnienie, a dopiero potem jego przebicie. Dzięki temu podczas przebijania nie dochodzi do żadnego wycieku gazu z butelki.

Najczęściej zadawane pytania (FAQ):

- **Czy trzeba ładować baterię w rejestratorze danych?**
Nie. Rejestrator wyposażony jest w baterię litową 3,6 V, której typowa żywotność wynosi około 1 roku. Po wyczerpaniu baterię można łatwo wymienić.
- **Czy rejestrator danych można kalibrować?**
Tak. Rejestrator danych może być kalibrowany wraz z wystawieniem świadectwa (protokołu) kalibracji. Jest to szczególnie korzystne dla laboratoriów posiadających wdrożony system zarządzania jakością zgodny z normami ISO 9001/9002.