

1-CUBE

Hamry 3567, 580 01 Havl. Brod, Czech Rep.

tel + 420 569 433 620 1-cube@1-cube.com

www.1-cube.com

Регистратор давления в бутылке

Применение:

У вас лопаются бутылки во время пастеризации в туннельном пастеризаторе, и вы не знаете, какого максимального давления достигает бутылка в процессе пастеризации? У нас есть решение для вас. Наш регистратор давления в бутылке с кронен-пробкой предназначен для точного измерения и записи давления внутри бутылки, а также температуры окружающей среды, например, во время пастеризации в туннельном пастеризаторе. Благодаря этому вы можете легко контролировать процесс пастеризации и предотвращать повреждение бутылок.

Техническое описание:

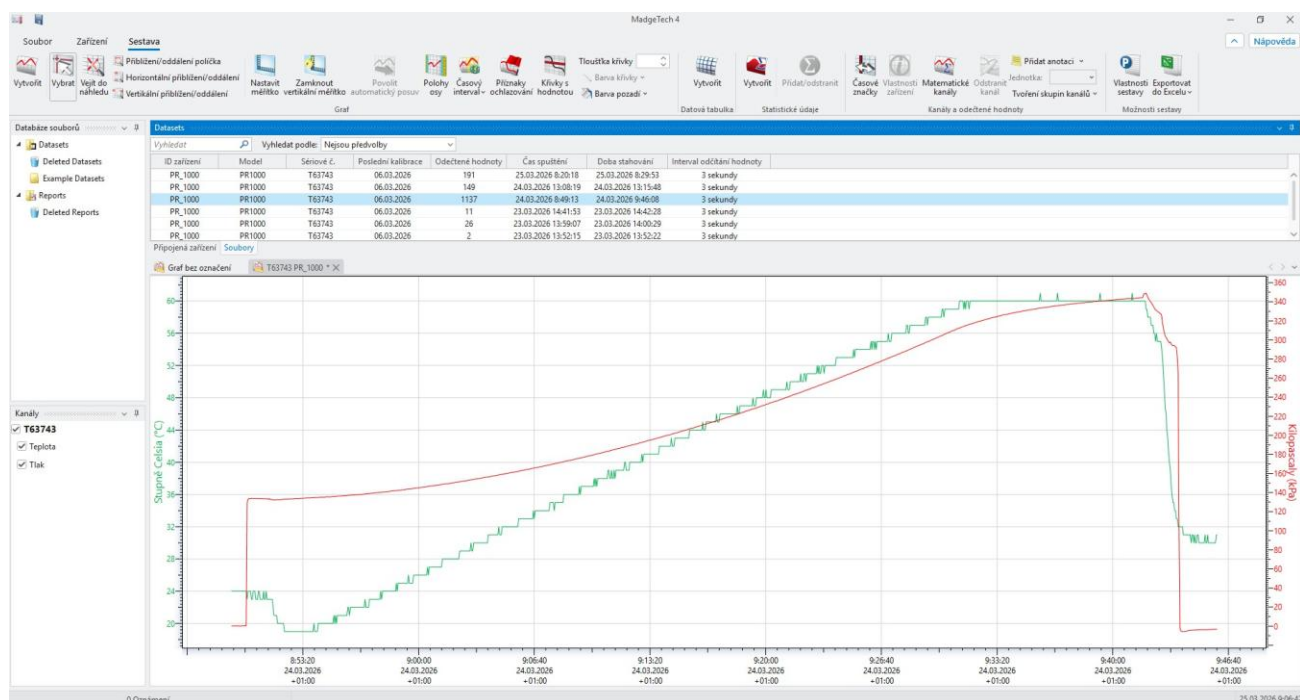
Прибор используется для бутылок с кронен-пробками. Он позволяет закрепить устройство на бутылке, проколоть кронен-пробку и герметично закрыть её (без потери давления во время прокалывания пробки). Помимо самого регистратора данных, в комплект поставки входят док-станция и программное обеспечение для установки на ПК.

Регистратор данных помещается в док-станцию, соединённую с ПК USB-кабелем. С компьютера выполняется включение и выключение измерения, настройка параметров измерения (период измерения, конфигурация пороговых значений и временных интервалов, задаваемых пользователем, и т. д.), а также загрузка измеренных данных, которые могут отображаться в виде графиков и таблиц или экспортироваться в Excel.



Программа обработки данных предоставляет следующие возможности:

- Работает под операционными системами WINDOWS 11, WINDOWS 10, WINDOWS 8, WINDOWS 7
- Включение и выключение измерения
- Настройка параметров измерения
- Передача измеренных значений давления и температуры из регистратора данных в ПК
- Графическое отображение кривых температуры и давления
- Табличный вывод измеренных значений
- Экспорт измеренных значений в Excel
- Печать графиков на принтере
- Архивация измеренных данных на ПК
- Повторная загрузка сохранённых данных с ПК и их отображение на экране компьютера, а также, при необходимости, печать на принтере



Технические данные:

Параметр	Диапазон
Диапазон измерения давления	0–700 кПа
Диапазон измерения температуры	до 80 °С
Степень защиты	IP 68
Рабочая температура	до 80 °С
Материал	нержавеющая сталь
Точность измерения давления	2 %FSR, 0.25 %
Точность измерения температуры	1 °С
Калибровка	с ПК с помощью программного обеспечения
Период измерения	предустановленное значение 3 сек, можно изменять
Память	2 000 000 значений
Батарея	литиевая батарея 3.6 В, заменяемая пользователем
Срок службы батареи	обычно 1 год
Вес	1 кг

Комплект поставки:

- Пробойник с регистратором давления PR1000-100-PSIG — 1 шт.
- USB-коммуникационный интерфейс для регистраторов данных IFC400 (док-станция) — 1 шт.

Основные преимущества:

- Нет необходимости заряжать батарею регистратора данных.
- Высокая точность и возможность калибровки: идеально подходит для лабораторий с внедрённой системой качества ISO 9001/9002.
- При прокалывании кронен-пробки сначала происходит герметизация, а затем её прокол. Благодаря этому при прокалывании пробки не происходит утечки газа из бутылки.

Часто задаваемые вопросы (FAQ):

- Нужно ли заряжать батарею регистратора данных? Нет, в регистраторе используется литиевая батарея 3,6 В со сроком службы обычно около 1 года, после разрядки её можно легко заменить.
- Можно ли калибровать регистратор данных? Да, регистратор данных можно калибровать с выдачей калибровочного протокола. Это идеально подходит для лабораторий с внедрённой системой качества ISO 9001/9002.